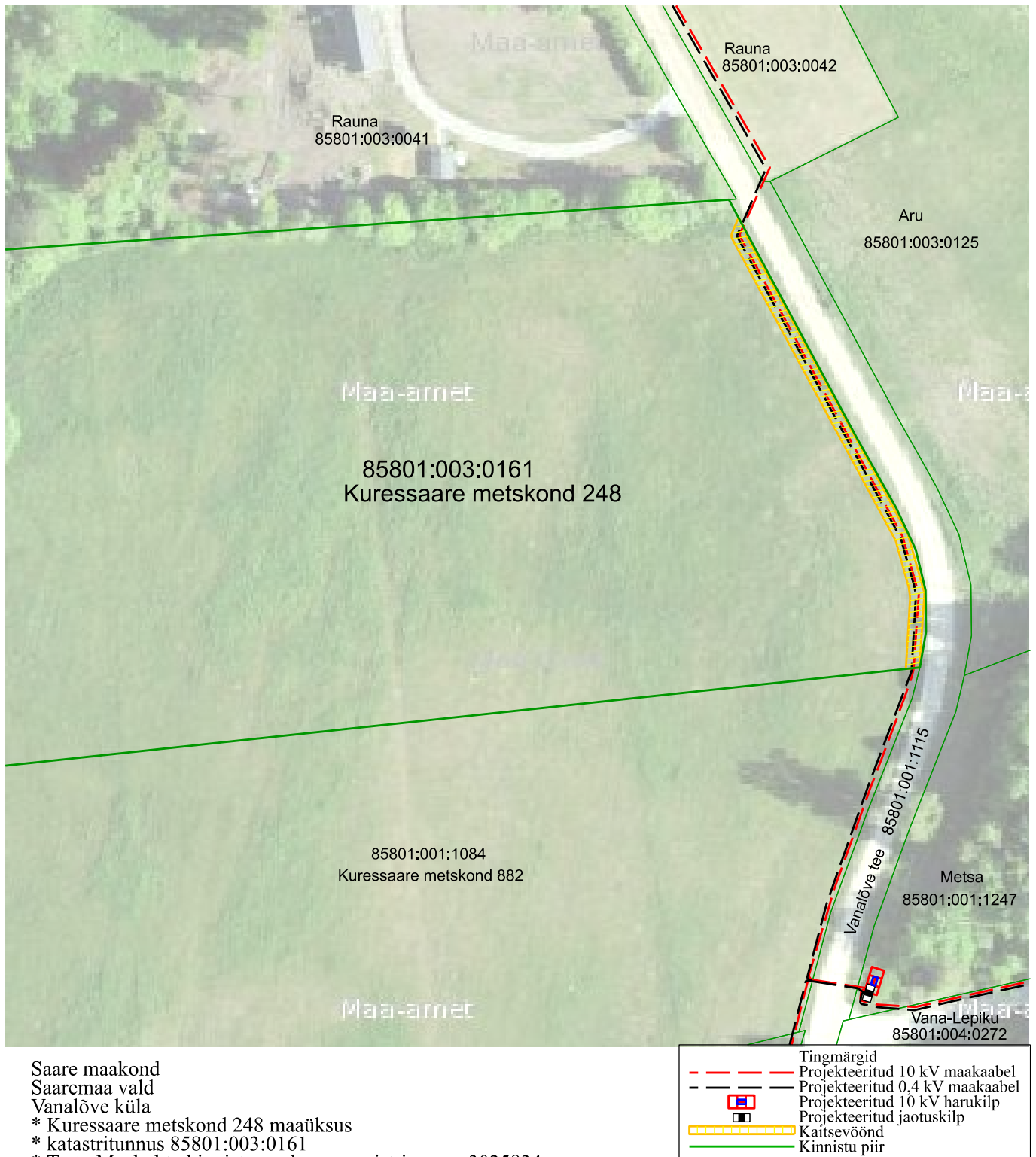


Elektripaigaldiste kasutusõiguse ala plaan
Kuressaare metskond 248

Lisa nr. 1
1:1000



KITSENDUSED

* Maaüksusele paigaldatav 10 kV pingega maakaabelliin on tähistatud punase katkendliku joonega; paigaldatav 0,4 kV pingega maakaabelliin on tähistatud musta katkendliku joonega.

* Maakaabelliini kaitsevöönd on piki kaablit kulgev ala, mida mõlemalt poolt piiravad liini äärmistest kaablitest 1 meetri kaugusel paiknevad mõttelised vertikaaltasandid.

* Elektripaigaldiste kaitsevöönd on tähistatud kollase viirutatud alaga

* Kaitsevööndi pindala on ca 206 m²